

**Commune mixte de Plateau de Diesse**  
Espace réservé aux eaux

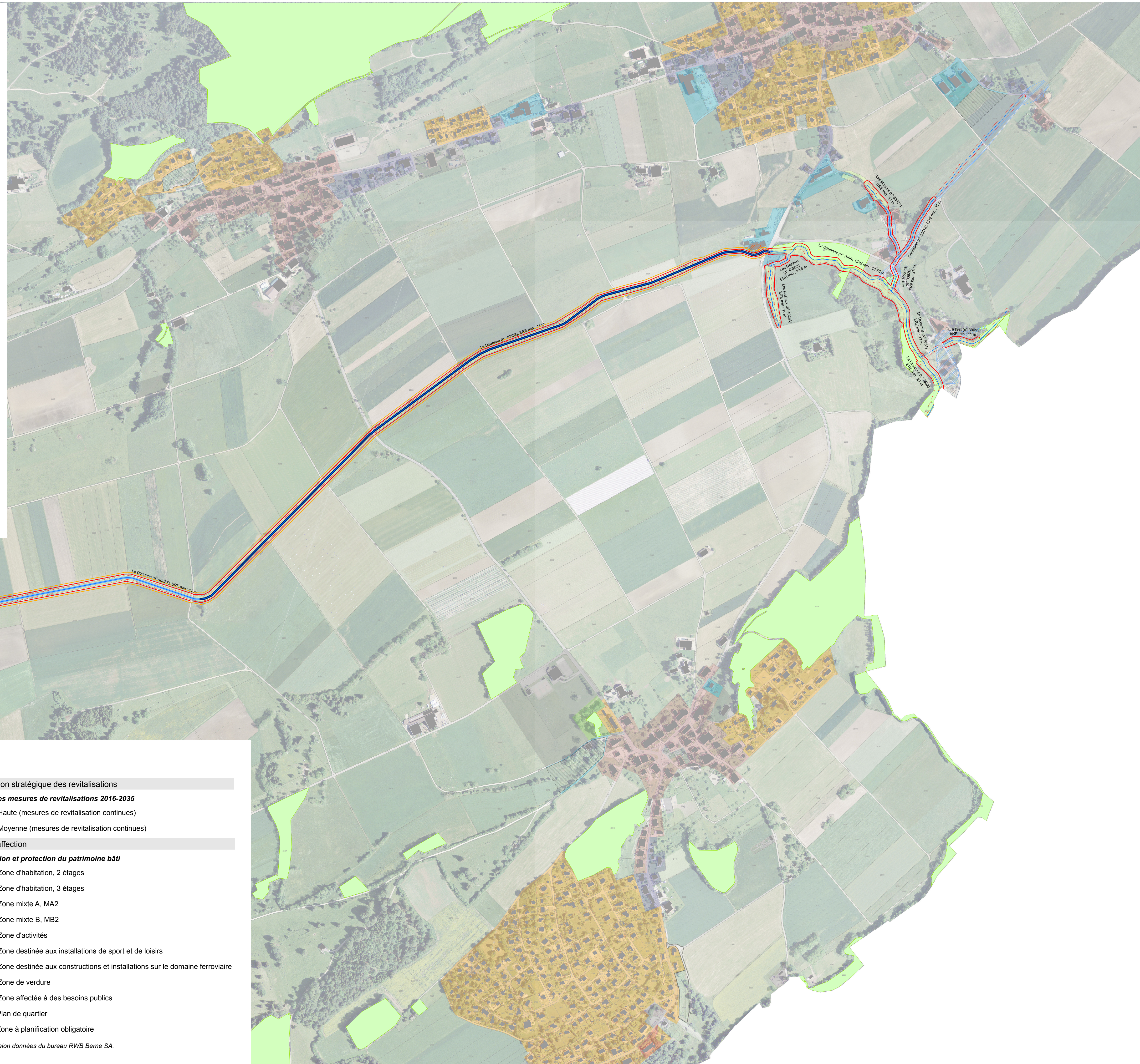


Situation 1:5'000



Version	Date	Prod.	CP	Appr.	Format
base	18.05.2017	MB	52	-	84 x 60
A	14.06.2017	MB	52	-	84 x 60
B	10.10.2017	MB	52	-	84 x 60

RWB Berne SA  
Case Postale 93  
Sous-Bahnhof 2  
2515 Prélès  
T +41 (0)58 220 38 70  
F +41 (0)58 220 38 99  
berne@rwb.ch  
www.rwb.ch



**Périmètre de protection des eaux**

- Espace réservé aux eaux (prescriptif)
- Espace de développement des eaux (prescriptif)
- Espace réservé aux eaux minimum selon l'OEaux art. 41a (indicatif)

**Données de base**

**Données techniques**

- Cours d'eau à ciel ouvert (indicatif) \*
- Cours d'eau souterrain (prescriptif) \*\*
- Drain
- Végétation riveraine \*\*\*

**Dangers d'inondation**

- Secteur de danger de degré élevé
- Secteur de danger moyen

**Cadastre**

- Forêt

**Planification stratégique des revitalisations**

**Priorité des mesures de revitalisations 2016-2035**

- Haute (mesures de revitalisation continues)
- Moyenne (mesures de revitalisation continues)

**Zones d'affectation**

**Urbanisation et protection du patrimoine bâti**

- Zone d'habitation, 2 étages
- Zone d'habitation, 3 étages
- Zone mixte A, MA2
- Zone mixte B, MB2
- Zone d'activités
- Zone destinée aux installations de sport et de loisirs
- Zone destinée aux constructions et installations sur le domaine ferroviaire
- Zone de verdure
- Zone affectée à des besoins publics
- Plan de quartier
- Zone à planification obligatoire

\* Source : Couche reçue du canton le 03.04.2017. Les tracés des cours d'eau "Le Nazieux" et "Les Moulins" ont été modifiés selon données du bureau RWB Berne SA.  
\*\* Source : plan de canalisation du 05.10.2017  
\*\*\* Source : bureau Le Foyard