

Plan de la toiture M1:200

Konstruktion

Dachaufbau Steildach und Lukarne neu
(von innen nach aussen)

- Sparren 160/100, Bestand 160mm
- Holzbretterschalung sägeroh, Bestand 25mm
- Dampfbremse, Neu 140mm
- Aufdachdämmung, Neu 140mm
- Unterdachbahn, Neu 45mm
- Hinterlüftungslattung 45/60, Neu 45mm
- Konterlattung 24/48, Neu 24mm
- Eternitschindeln (300/400mm), Neu -

Wandaufbau Kniewand Dachgeschoss neu:
(von innen nach aussen)

- Verkleidung Holzbretterschalung, Neu 20mm
- Dampfbremse, Neu 140mm
- Dämmung, Neu 120mm
- Ständer 120/120mm, Bestand 20mm
- Holzbretterschalung sägeroh, Bestand -
- Dampfbremse, Bestand 50mm
- Dämmung, Bestand 20mm
- Holzbretterschalung, Bestand 50mm
- Windpapier, Bestand 50mm
- Holzbretterschalung, Bestand 20mm

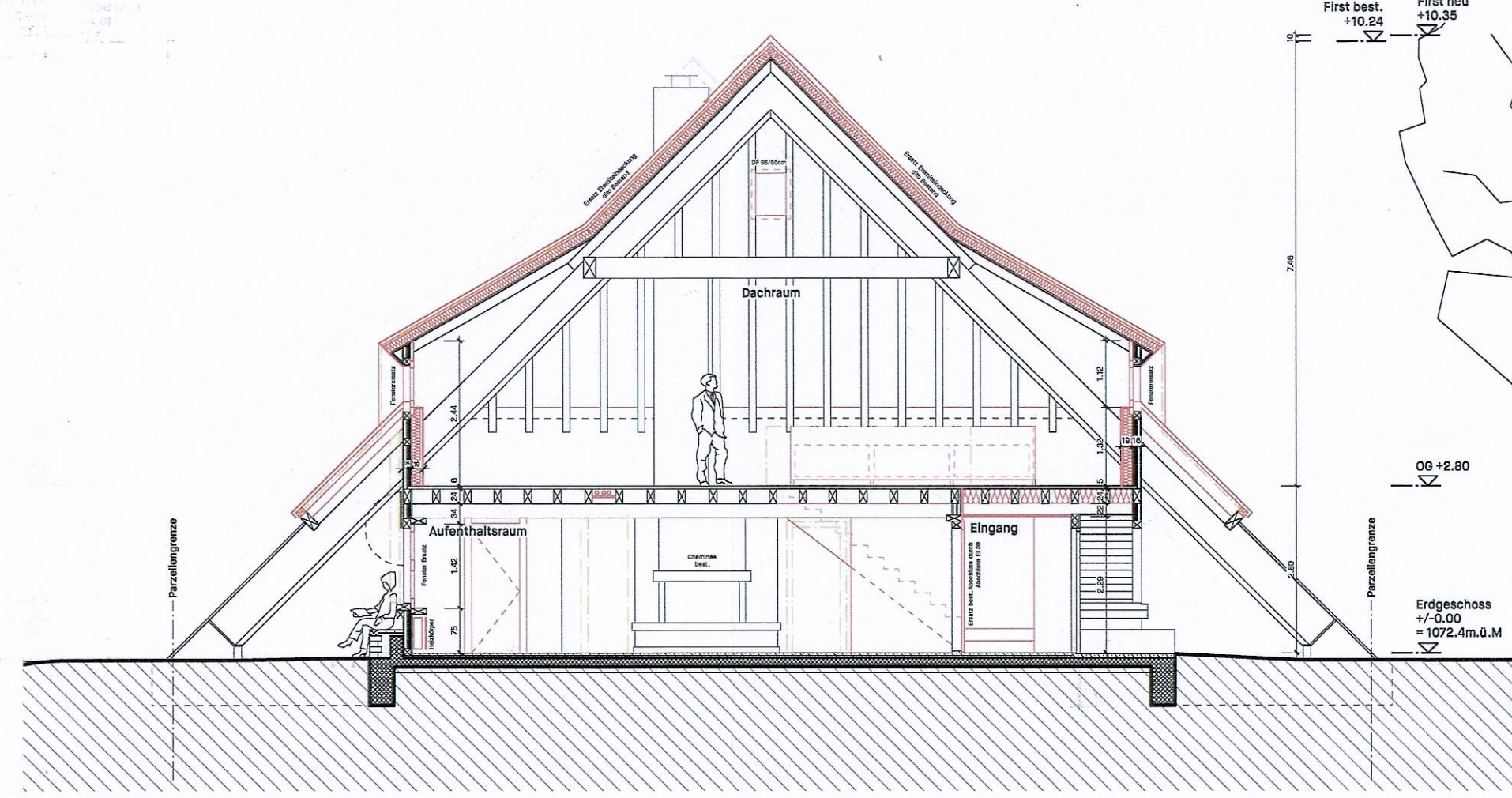
Deckenaufbau über unbeheizt
(von beheizt nach unbeheizt)

- Parkettboden, Bestand 15mm
- Trennlage, Bestand 10mm
- Holzbretterboden, Bestand 30mm
- Holzbalken 240/120mm, Bestand 240mm
- Dampfbremse, neu -
- Dämmung zwischen Balkenlage, Neu 240mm
- Shiftlattung, neu 20mm
- Holzbretterschalung sägeroh, neu 20mm
- (Technikraum EI30 Gipsfaserplatte, neu) (15mm)

Trennwand zu unbeheizt
(von beheizt nach unbeheizt)

- Gipsfaserplatte, neu 15mm
- Dampfbremse, neu 180mm
- Ständer 180/60mm, neu 180mm
- Dämmung zwischen Ständer, Neu 180mm
- Gipsfaserplatte (EI30), neu 15mm

Plan des combles



Coupe BB

Propriétaire foncier, Parcelle 99
Commune bourgeoise de Bienne

Lieu et date:
Bienne, 6.12.2022
Burggemeinde Biel
Reuchenettestrasse 129
2604 Biel/Bienne

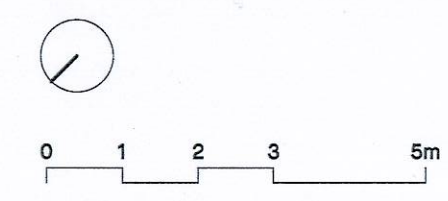
Propriétaire immobilier / Maître d'ouvrage, Parcelle 1382 DS
Office fédéral des constructions et de la logistique OFCL

Lieu et date:
Bienne, 6.12.2022
OFFICE FÉDÉRAL DES CONSTRUCTIONS ET DE LA LOGISTIQUE

Auteur du projet / Architecte
sim Architekten GmbH

Lieu et date:
Biel, 02/11/2022
sim
architekten gmbh

- Existant
- Nouveau
- Démolition

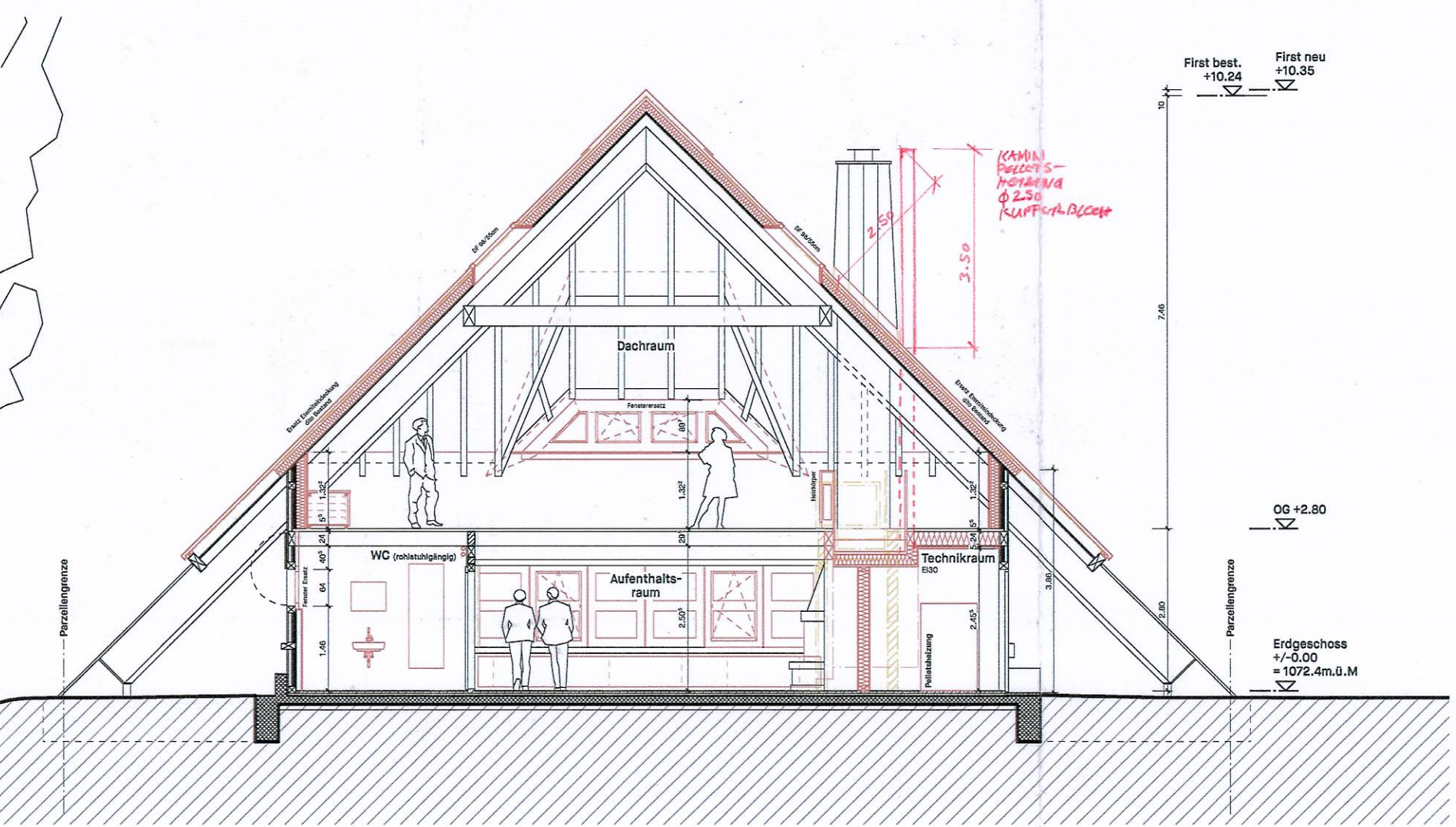


Remplacement de la couverture du toit, des fenêtres et du chauffage,
adaptation des sanitaires et de l'escalier

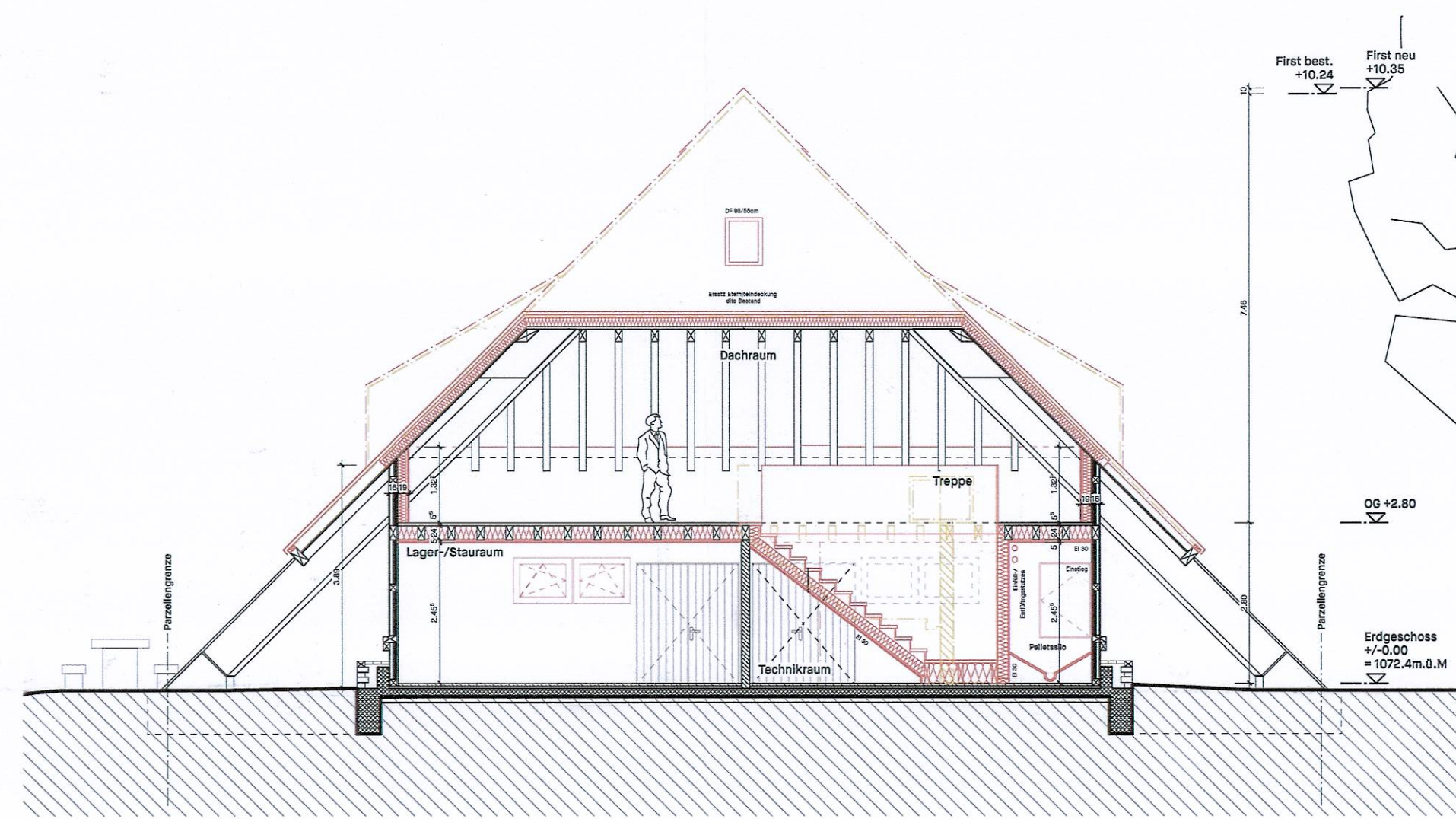
Waldhaus, Chemin des Jonquilles 50, 2516 Lamboing,
Office fédéral des constructions et de la logistique OFCL, Fellerstrasse 21, 3003 Bern

Plans / Coupes M1:100 (1:200)

Datum: 18.11.2022sch, Format 594/841
sim Architekten GmbH, Aarbergstrasse 1, 2560 Nidau, 076 559 90 15, info@sim-architekten.ch



Coupe CC



Coupe AA