

COMMUNE MIXTE DE PLATEAU DE DIESSE

*Vente d'un immeuble
sis Route de Diesse 9, 2515 Lamboing*

Feillet 2015

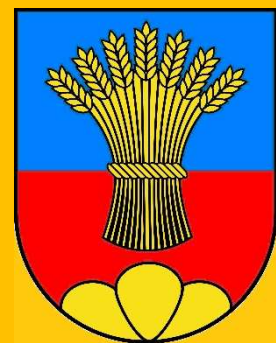


TABLE DES MATIÈRES

1. INFORMATIONS GENERALES.....	3
2. INFORMATIONS SUR L'IMMEUBLE :	3
3. ÉTAT DE L'IMMEUBLE.....	4
4. DESCRIPTION DETAILLÉE DE L'IMMEUBLE :	5
5. PLANS DE SITUATION ET PHOTOS.....	6
6. PERSONNE DE CONTACT	15



1. INFORMATIONS GENERALES

Jusqu'au début de l'année 2014, année de la fusion, l'immeuble abritait l'administration de l'ancienne commune de Lamboing ainsi que l'école à la journée continue (EJC). À partir de 2015, l'EJC occupait presque entièrement le bâtiment. En août 2023, suite à l'ouverture de la nouvelle école des Joncs, l'EJC a déménagé vers cette nouvelle installation, laissant le bâtiment désaffecté.

L'immeuble situé à la Route de Diesse 9, 2516 Lamboing, sur le bien-fonds 2015 du ban de Plateau de Diesse 2 (Lamboing), est actuellement mis en vente par décision de l'Assemblée communale du 26 mars 2024, par la Commune mixte de Plateau de Diesse.

La propriété mesure 2'520m³ et occupe une surface actuelle de 95m². Elle bénéficie d'une possibilité d'affectation commerciale, résidentielle ou mixte. L'immeuble dispose de 14 places de parc et est libre de bail.

Les offres, accompagnées d'une garantie de financement d'une banque, doivent être envoyées au Conseil Communal de la Commune mixte de Plateau de Diesse, situé à La Chaîne 2, 2515 Prêles, avant le 15 août 2024.

Les visites sont possibles sur rendez-vous.

Un dossier complet est disponible en consultation sur le site www.leplateaudediesse.ch. Pour tout renseignement supplémentaire, veuillez contacter le 032 315 70 70 ou envoyer un courriel à info@leplateaudediesse.ch.

2. INFORMATIONS SUR L'IMMEUBLE :

Emplacement :	Route de Diesse 9, 2516 Lamboing, bien-fonds 2015 du ban de Plateau de Diesse 2 (Lamboing).
Surface du terrain :	950 mètres carrés.
Année de construction :	1880
Dernières transformations :	1967 2012 (avec une école à journée continue)
Bâtiment :	Surface utile : 547 mètres carrés Volume : 2'520 mètres cubes.
Places de parking :	14
Zone :	Zone mixte A
Affectations possibles :	Habitation Entreprises artisanales silencieuses à moyennement gênantes Services – Hôtellerie et restauration

Exploitations agricoles, excepté les entreprises
d'élevage et d'engraissement
Commerces jusqu'à 500 mètres carrés de surface de
plancher

3. ÉTAT DE L'IMMEUBLE

Données géographiques

Situation pour l'habitation	très bon	bon	moyen	mauvais
Situation pour l'industrie	très bon	bon	moyen	mauvais
Caractère du quartier	très bon	bon	moyen	mauvais
Orientation, ensoleillement	très bon	bon	moyen	mauvais
Vue	très bon	bon	moyen	mauvais
Transports publics	très bon	bon	moyen	mauvais
Proximité des écoles	très bon	bon	moyen	mauvais
Proximité de centres d'achat	très bon	bon	moyen	mauvais

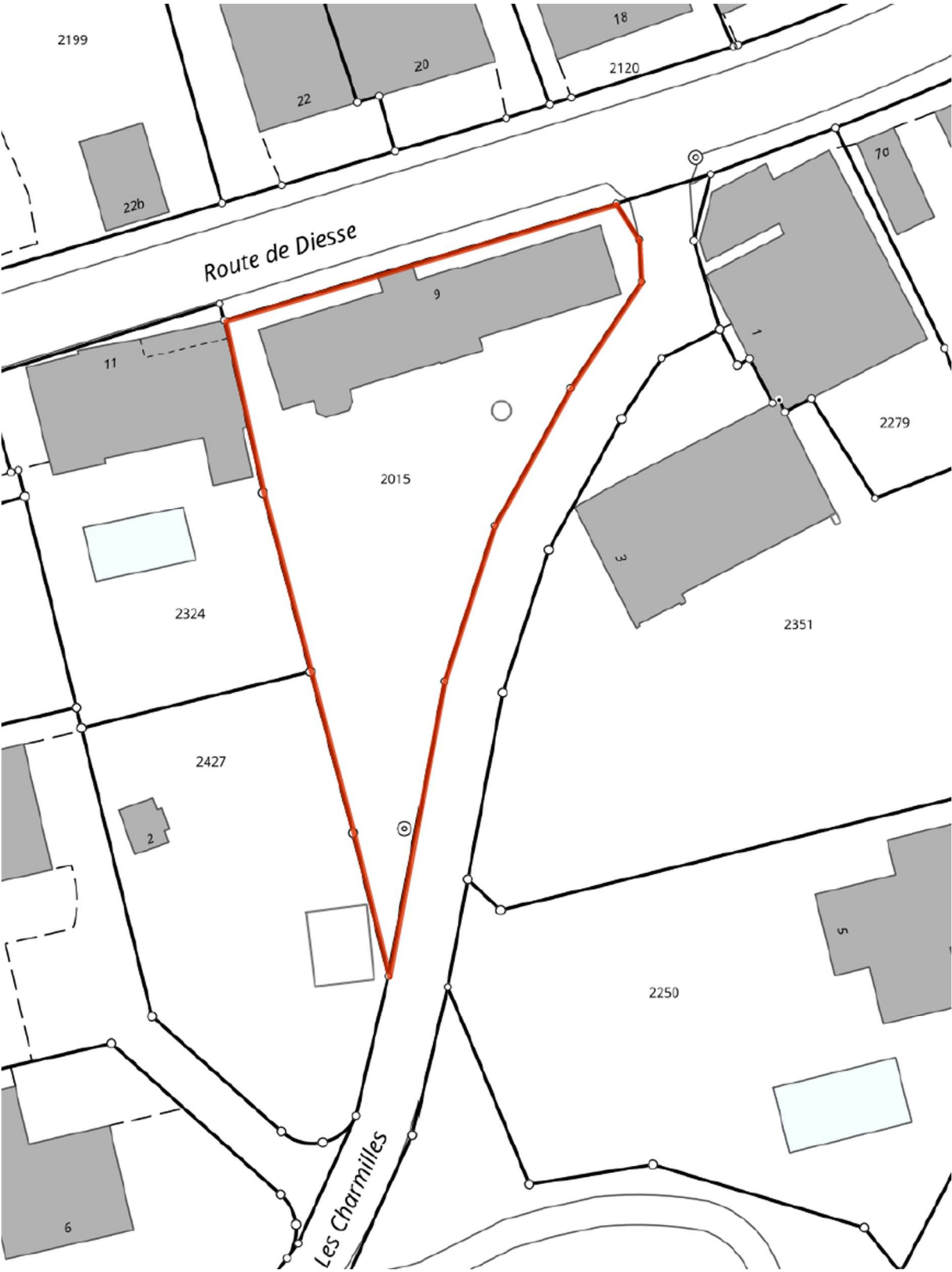
Infrastructures de la parcelle

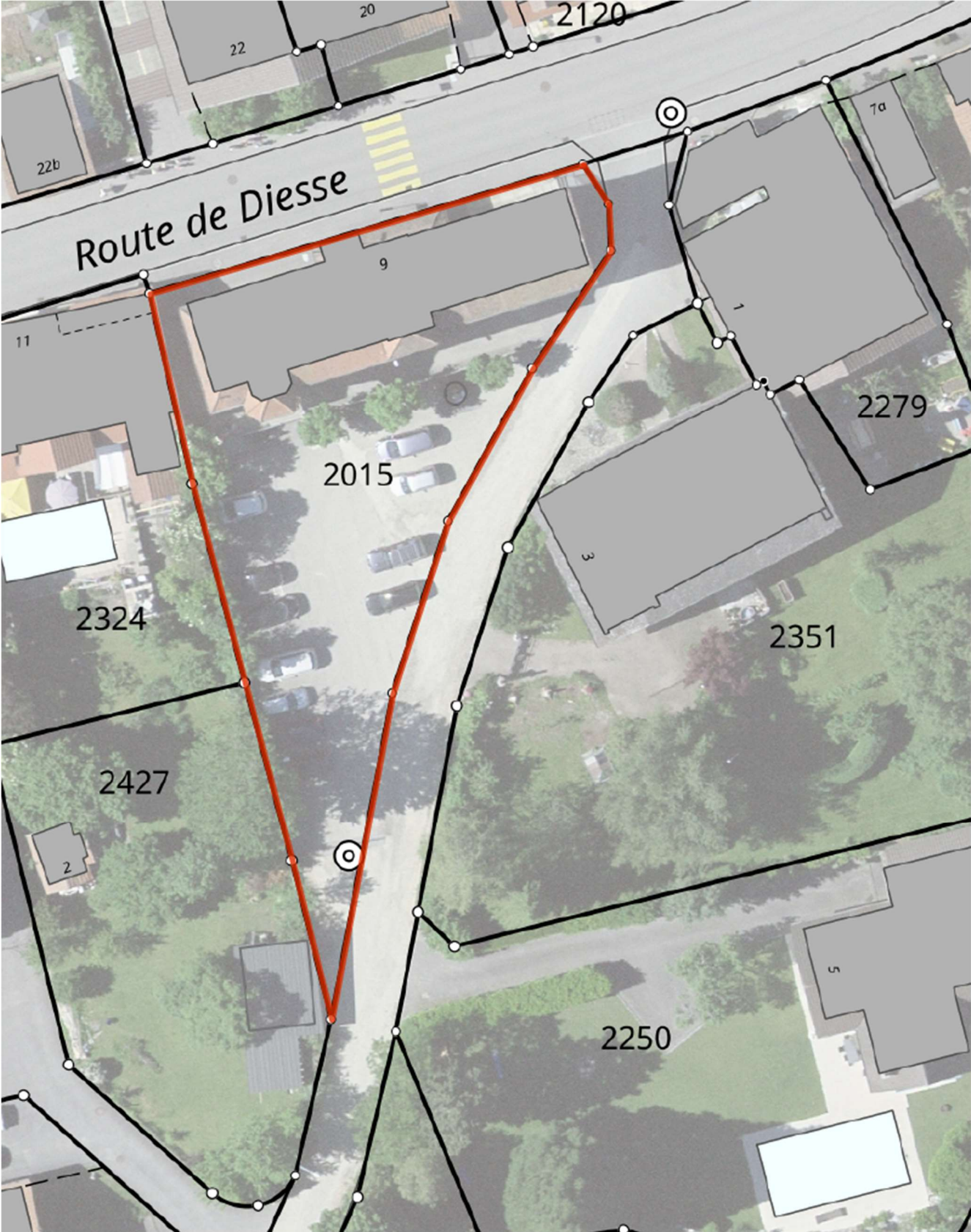
Accès	bon	moyen	mauvais
Eau	raccordé au réseau	source privée	non existant
Egouts	raccordé à la station d'épuration	fosse	non existant
Electricité	existant		non existant
Réseau antenne TVA	existant		non existant

4. DESCRIPTION DETAILLEE DE L'IMMEUBLE :

SOUS-SOL	cage d'escalier corridor chauffage à mazout et local citerne 3 caves 1 cave accessible depuis l'extérieur
REZ	cage d'escalier avec corridor 2 WC accessible depuis le corridor entrée avec hall 1 WC lavabo 1 bureau avec WC, lavabo, douche 1 bureau 1 bureau avec WC, lavabo 1 bureau
1 ETAGE	cage d'escalier avec corridor 1 WC 1 cuisine 1 grande salle
COMBLES	cage d'escalier avec corridor 1 grand galetas séparé en 3 réduits
ALENTOURS	accès et places sud pour parking 1 moloque communal pour les poubelles

5. PLANS DE SITUATION ET PHOTOS





Vente immeuble sis Route de Diesse 9, 2515 Lamboing



façade sud



façade nord

Vente immeuble sis Route de Diesse 9, 2515 Lamboing



escalier



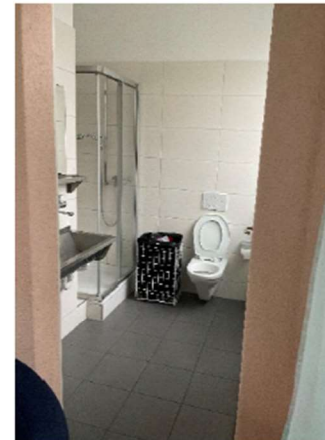
accès sanitaires



sanitaire 2 WC



sanitaire WC et boiler



sanitaire WC douche



Rez-de chaussée

19 octobre 2023



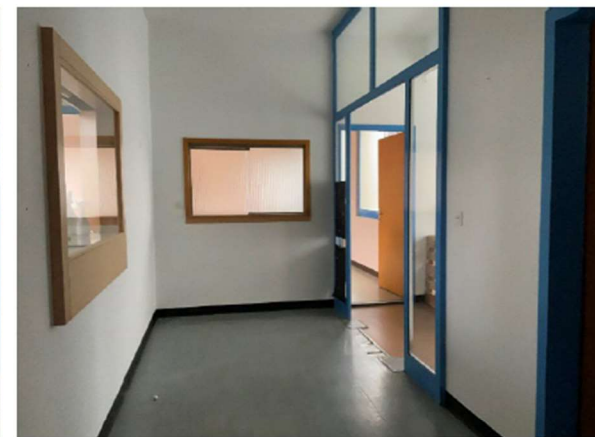
salle 1



entrée



couloir



salle 2

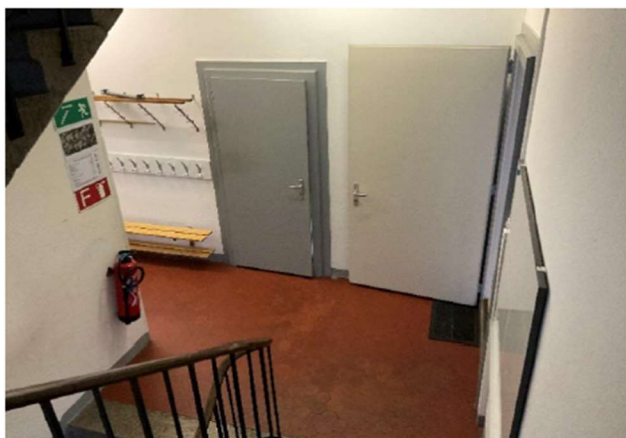


salle 3

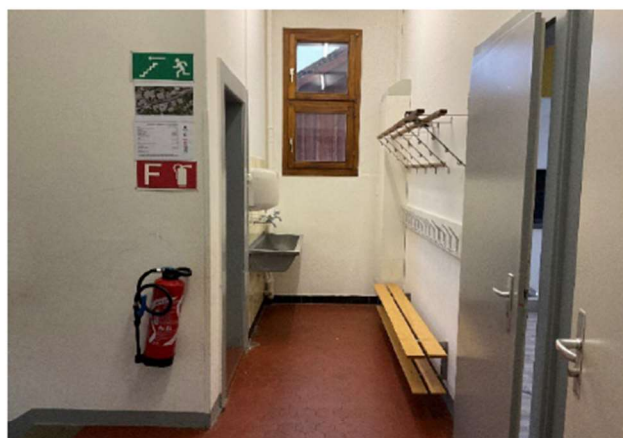


Rez-de chaussée

19 octobre 2023



cage d'escalier



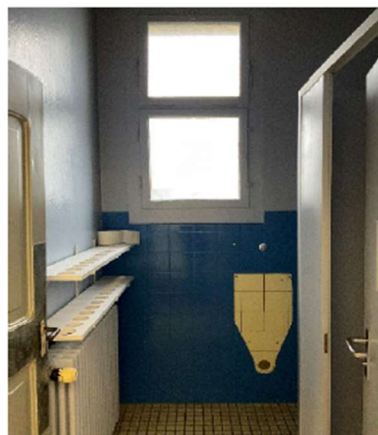
vestiaire tableau électrique



cuisine



cuisine



local sanitaire



un WC

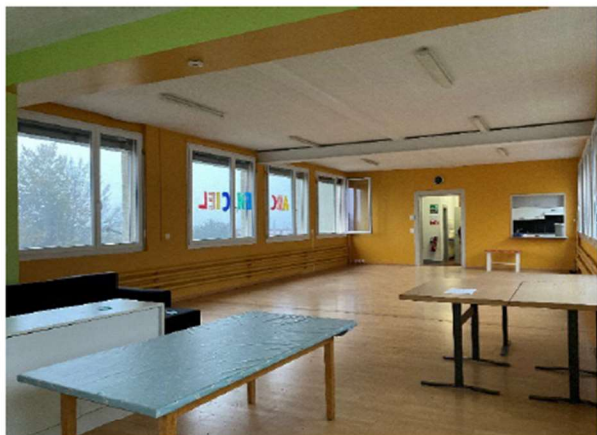


disponible

1er Etage

19 octobre 2023

Vente immeuble sis Route de Diesse 9, 2515 Lamboing



disponible



store



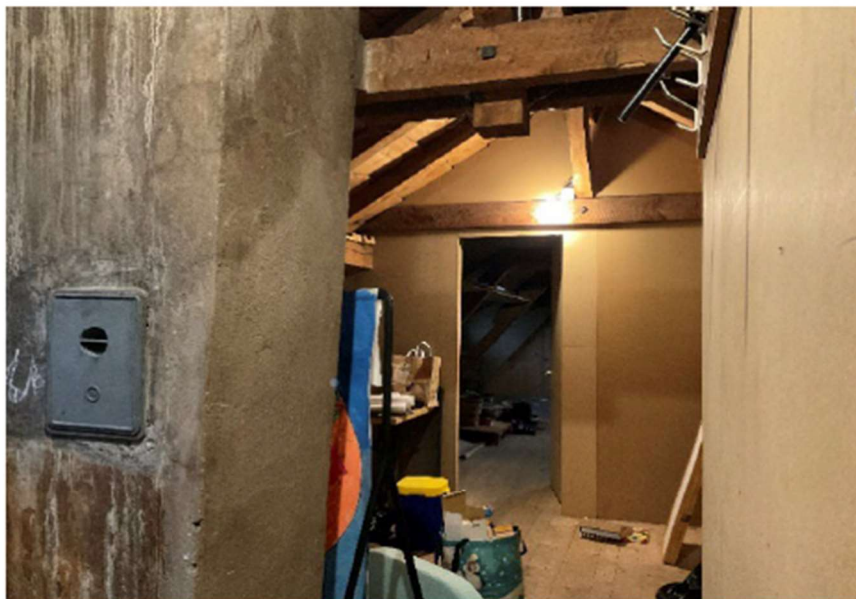
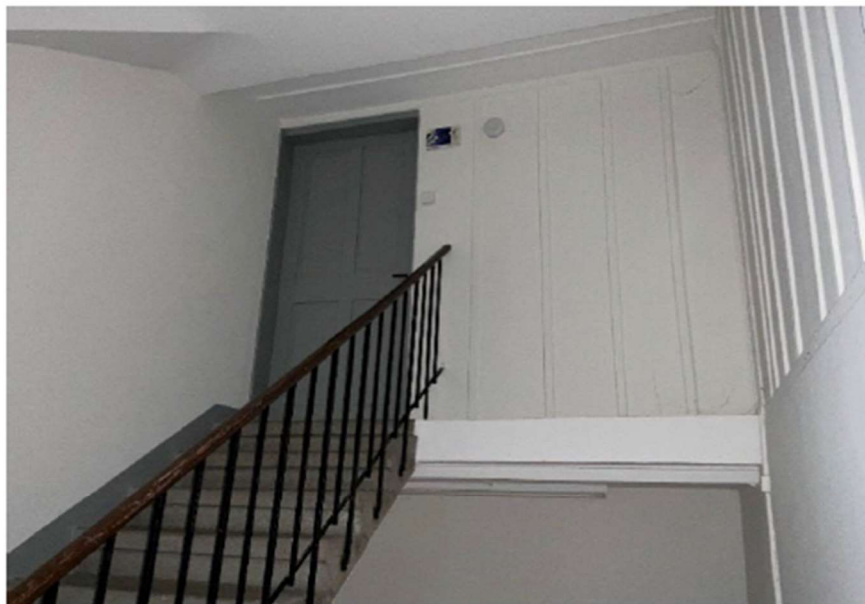
accès escalier de secours



escalier de secours

1er Etage

19 octobre 2023



6. PERSONNE DE CONTACT

Commune mixte de Plateau de Diesse

La Chaîne 2

2515 Prêles

info@leplateaudediesse.ch

032 315 70 70